

CUESTIONARIO TÉCNICO DE CORTINAS DE PLÁSTICO

CLIENTE.....

PEDIDO Nº.....

Ref:.....

FECHA

Pedido

Presupuesto

(A cumplimentar por Novoferm Alsas, SA.)

Semana de fabricación

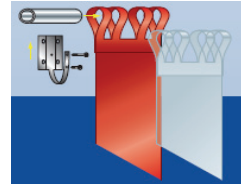
Nº Confirmación de pedido:

Dirección de suministro: _____

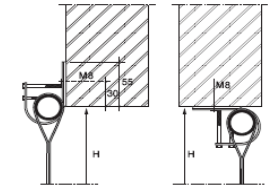
DATOS TÉCNICOS GENERALES

ALTURA MAX (mm)	ANCHO DE CINTA in mm	SOLAPE EN mm in mm	Nº DE CINTAS POR METRO LINEAL per m.	
3000	200 x 2	50	7	
3000	200 x 2	100 (standard)	10	
5000	300 x 3	50	4	
5000	300 x 3	100 (standard)	5	
5000	300 x 3	150	7	
5000	400 x 4	50	3	
5000	400 x 4	100	4	
5000	400 x 4	150 (standard)	4	
5000	400 x 4	200	5	
(1)	5000	300 x 2	50	4
(1)	5000	300 x 2	100	5
(1)	5000	300 x 2	150	7

SISTEMA LAZOS EASY HINGE (VEH)



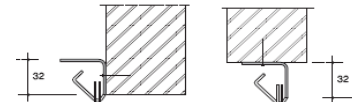
Montaje



en el dintel

en la apertura

SISTEMA GANCHOS EASY CLIP (VEC)



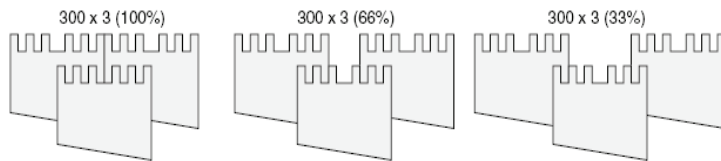
en el dintel

en la apertura

Soffit-mounted

Wall-mounted

(1) Protección 9. Especial para soldaduras, color verde oscuro. Cuando se suelda se torna transparente.



DATOS DE PEDIDO (cumplimentar siempre)

DIMENSIONES DE LA CORTINA

ANCHO - widthmm

ALTO - heightmm

TIPO DE SISTEMA - system

a) SISTEMA LAZOS (EASY HINGE)

b) SISTEMA GANCHO (EASY CLIP)

CALIDADES DE LAS CINTAS - Materials

a) Normal (uso hasta - 5°C)- N

b) Polara (uso hasta - 45°C)-freezer grade (KB)

MATERIAL DEL RAIL - construction

a) Acero - steel

b) Inoxidable - st. steel

OPCIONAL

a) Tiras laterales (naranjas), marcan anchura de la abertura- orange/red end strips

b) Kit de Instalación: Materiales de instalación a ladrillo / hormigón/ acero panel aislante
 Fitting materials for fitting on: brick / concrete / steel / ISO panel

DIMENSIONES DE LA CINTA - strips

a) 200 mm ancho x 2 mm espesor (anchura max. 3000 mm)

b) 300 mm ancho x 3 mm espesor (anchura max. 5000 mm)

c) 400 mm ancho x 4 mm espesor (anchura max. 5000 mm)

SOLAPE DE LAS CINTAS - Overlap

a) 50 mm

b) 100 mm

c) 150 mm

d) 200 mm

NOTA : PARA ESPECIFICACIONES DE PRODUCTO NO RECOGIDAS EN ESTE CUESTIONARIO SE DEBERÁ HACER UNA PETICIÓN DE OFERTA

Cumplimentado por CLIENTE:
 Fecha y Firma:

Aprobado en Novoferm Alsas SA., por:
 Fecha y Firma: